

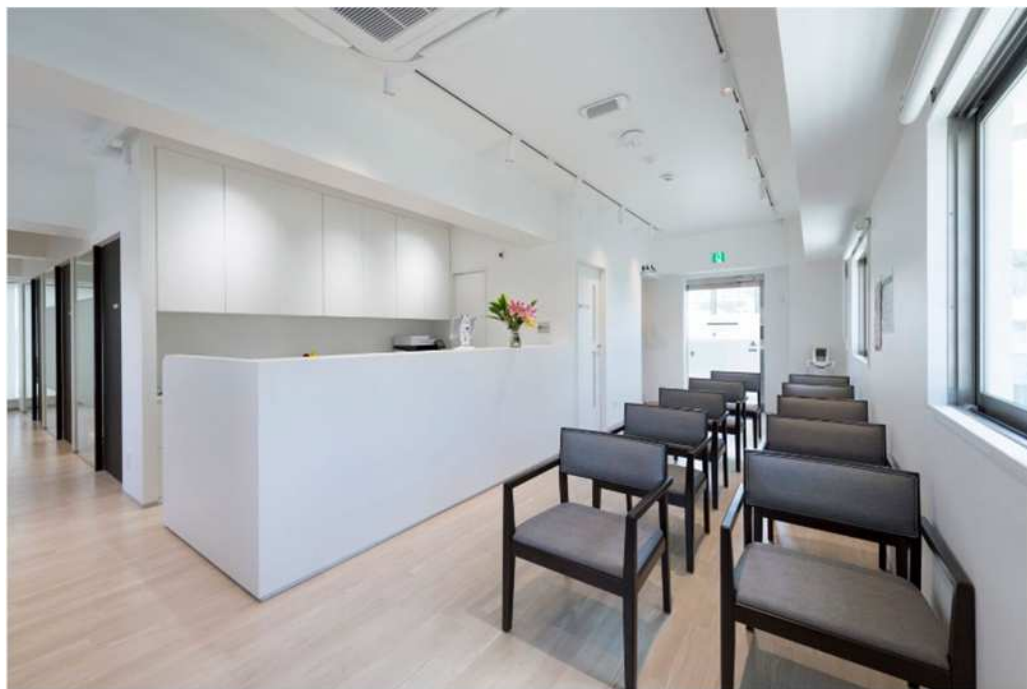
津梁ネットワーク交流フェスタ

2025年11月12日

# 津梁ネットワークにおける クリニックでの活用事例紹介

てだこ浦西駅 循環器・糖尿病クリニック

事務長・管理栄養士 城間 かおり



糖尿病専門医2名、循環器医師（非常勤）4名、腎臓内科医師（非常勤）1名、看護師2名、臨床検査技師1名、医療事務兼MA3名、管理栄養士1名



## てだこ浦西駅 循環器・糖尿病クリニック

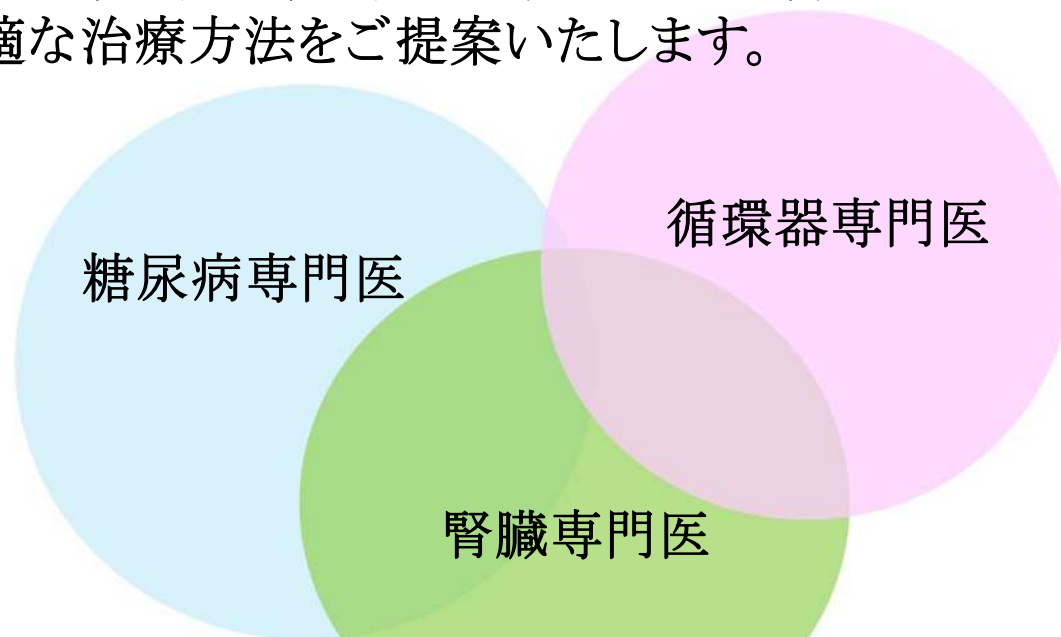
糖尿病・循環器疾患・腎臓病に特化した生活習慣病の外来診療を専門としたクリニック



# 浦添総合病院と連携しています

当院は 糖尿病、循環器、腎臓病 3つの専門医のクリニックです。

糖尿病、心臓病、腎臓病は関連が深く、総合的に診ることで、最適な治療方法をご提案いたします。



必要に応じて、浦添総合病院での各種検査（冠動脈CT検査、カテーテル検査、MRI検査など）予約を当院で取ることが可能です。

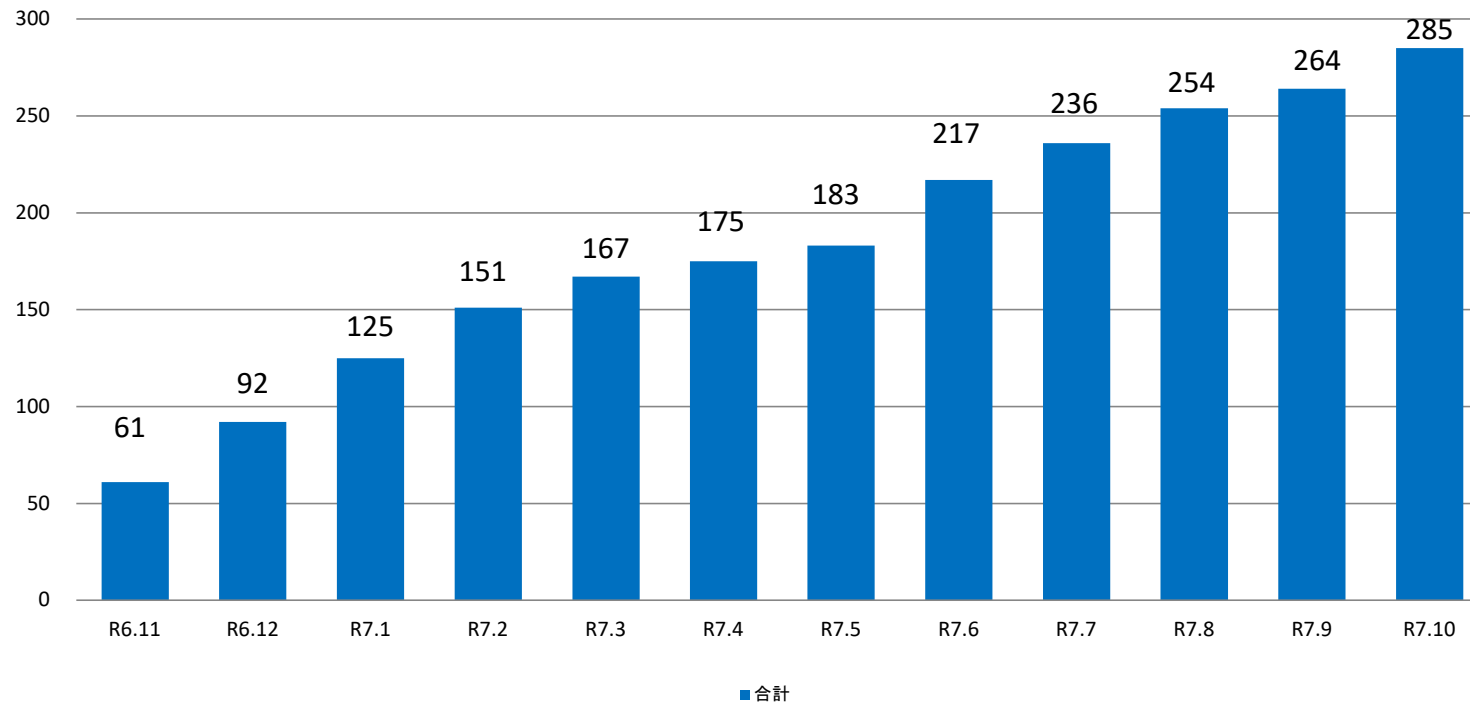
## (津梁ネット) 患者(県民)の参加・加入者数

集計方法：利用者カードの発行数で集計しています。

集計期間：2024/11/1 ~ 2025/10/0

当院は、R6.7月に参加しました。10月までの加入者数は **285名です**。

※名寄せ登録数Best3：①浦添総合病院 239名(84%)  
②那覇市立病院 110名(36%)  
③琉球大学病院 43名(15%)







## おきなわ津梁ネットワーク名寄せ登録施設



令和 7年10月現在、(病院:21【開示病院:21、参照病院0】、診療所:2、介護施設:1) 合計24の施設へ名寄せ登録を実施しています。

No	【北部保健医療圏】(8)	No	【中部保健医療圏】(38)	No	【南部保健医療圏】(88)	No	【宮古保健医療圏】(3)	No	【八重山保健医療圏】(3)	No	【介護関連施設】(8)
1	沖縄県立北部病院	New	1 ちゅうざん病院	New	1 那覇ゆい病院	69	伊佐内科クリニック	New	1 沖縄県立八重山病院	1	介護老人保健施設 西原敬愛園
2	たいようのクリニック	New	2 ろかい在宅クリニック	New	2 那覇NICE救急クリニック	70	松岡医院	New	2 石垣島徳洲会病院	2	介護医療院にしばる
3	北部地区医師会病院		3 ゆい往診クリニック	New	3 大道中央病院	71	かでな内科医院		3 かりゆし病院	3	訪問看護みずほ
4	中央外科		4 なかがみ西病院		4 おもろまちメディカルセンター	72	もりクリニック			4	介護老人保健施設 池田苑
5	大北内科胃腸科クリニック		5 沖縄北あんしん内科クリニック		5 西崎病院	73	沖縄メディカル病院			5	訪問看護ステーション名嘉村
6	北部皮フ科クリニック		6 敬和医院		6 かみや母と子のクリニック	74	ロコモクリニック南城			6	デイサービス琉球の樹 長田
7	今帰仁診療所		7 翔南病院		7 かりまた内科医院	75	ハートライフクリニック			7	特別養護老人ホーム 福寿園
8	やまだクリニック		8 海邦病院		8 大浜第一病院	76	SAKU整形クリニック			8	東部クリニック通所リハビリテーション
			9 北中城若松病院		9 大浜第二病院	77	吉クリニック				
			10 沖縄リハビリテーションセンター病院		10 美ら島クリニック	78	みやぐに皮フ科				
			11 宜野湾記念病院		11 てだこ浦西駅 循環器・糖尿病CL	79	中村内科 胃腸科				
			12 国立病院機構 沖縄病院		12 嶺井第二病院まちなと	80	県立南部医療センター・こども医療センター 附属南大東診療所				
			13 アワセ第一医院		13 サマリヤ人病院	81	県立南部医療センター・こども医療センター 附属北大東診療所				
			14 よみたんクリニック		14 徳山クリニック	82	県立南部医療センター・こども医療センター 附属座間味診療所				
			15 徳洲会ハンビークリニック		15 同仁病院	83	県立南部医療センター・こども医療センター 附属同島診療所				
			16 しおひら内科・腎クリニック		16 小禄病院	84	県立南部医療センター・こども医療センター 附属渡名喜診療所				
			17 中部協同病院		17 名嘉村クリニック	85	県立南部医療センター・こども医療センター 附属嘉敷診療所				
			18 琉球大学病院		18 嶺井第一病院	86	県立南部医療センター・こども医療センター 附属栗国診療所				
			19 中頭病院		19 はいさいクリニック	87	県立南部医療センター・こども医療センター 附属久高診療所				
			20 中部徳洲会病院		20 南部クリニック	88	さむら脳神経外科クリニック				
			21 ハートライフ病院		21 アイビーホームケアクリニック						
			22 愛知クリニック		22 宮良クリニック						
			23 いとむクリニック		23 ゆずりは訪問診療所						
			24 古堅ウィメンズクリニック		24 みやら内科クリニック						
			25 まみ皮フ科クリニック		25 まちなと内科在宅クリニック						
			26 ちばなクリニック		26 中村内科クリニック						
			27 兼城医院		27 玄米クリニック						
			28 仲宗根クリニック		28 いらはクリニック						
						29	かいせいクリニック				
						30	まつおTCクリニック				
						31	みなみ野クリニック				
						32	砂辺 腎・泌尿器科				
						33	沖縄県立南部医療センター・こども医療センター				
						34	豊見城中央病院				
						35	沖縄赤十字病院				
						36	那覇市立病院				
						37	沖縄協同病院				
						38	浦添総合病院				
						39	友愛医療センター				
						40	与那原中央病院				
						41	沖縄第一病院				
						42	南部徳洲会病院				
						43	牧港中央病院				
						44	オリブ山病院				
						45	仲本内科・小児科				
						46	ながた内科クリニック				
						47	いこここ整形外科				
						48	はざま胃腸内科クリニック				
						49	那覇西クリニック				
						50	首里城下町クリニック第一				
						51	新川クリニック				
						52	那覇西クリニック まかび				
						53	首里城下町クリニック第二				
						54	たつや脳神経外科				
						55	きなクリニック				
						56	がきやクリニック	New			
						57	平安病院	New			
						58	かじまやクリニック				
						59	まえだクリニック				
						60	城間クリニック				
						61	浦西医院				
						62	稲福内科医院				
						63	島尻キンザー前クリニック				
						64	みやざと内科クリニック				
						65	ていー整形外科				
						66	みんなのクリニック				
						67	糸満協同診療所				
						68	とよみ生協病院				

名寄せ登録施設利用状況（R6.7月～R7.10月）

No	年月	R6.4	R6.5	R6.6	R6.7	R6.8	R6.9	R6.10	R6.11	R6.12	R7.1	R7.2	R7.3	計	R7.4	R7.5	R7.6	R7.7	R7.8	R7.9	R7.10	計	合計
	登録件数				18	3	4	17	34	30	31	25	15	177	6	6	35	19	14	7	21	108	285
	施設名／名寄せ施設数				9	4	8	8	14	12	12	8	7	363	7	7	8	8	6	7	9	191	554
1	海邦病院								1		1			2		1		1		1	3	6	8
2	国立病院機構 沖縄病院				1						1			2								0	2
3	琉球大学病院				3		2	4	3	8	3	5	1	29	1	2	3	2		1	5	14	43
4	中頭病院							1						1						1		1	2
5	中部徳洲会病院				1			2	2					5			1	1	1		1	4	9
6	ハートライフ病院				1			2	3	5	8	2		21	1	2	2	3	3	1	3	15	36
7	大浜第一病院														1		1						
8	同仁病院						1		3	1	1	1		7		2	2	1	1			6	13
9	小禄病院								1					1								0	1
10	名嘉村クリニック				4	1	1		2	2			1	11								0	11
11	嶺井第一病院				1				2	1		1		5	1			3		1	2	7	12
12	沖縄県立南部医療センター						1			6	1	2		10							2	2	12
13	豊見城中央病院								3					3								0	3
14	沖縄赤十字病院						1				1	1		3								0	3
15	沖縄協同病院															1							
16	浦添総合病院				14	3	4	17	26	25	24	19	13	145	5	5	29	19	13	7	16	94	239
17	那覇市立病院				3	1	2	6	15	14	15	14	7	77	1		9	4	7	2	10	33	110
18	友愛医療センター				1			2	7	2	3		1	16	1		2					3	19
19	与那原中央病院								1	3				4								0	4
20	南部徳洲会病院								1	1			1	3								0	3
21	牧港中央病院				5	1	1	1	1	2	4		2	17					2		2	4	21
22	徳山クリニック										1			1								0	1
23	さむら脳神経クリニック													0			1					1	1
24	介護老人保健施設 池田苑													0		1						1	1
25														0								0	0
26														0								0	0

# 登録案内パターン

1. 浦添総合病院に検査依頼する場合  
(冠動脈CT、MRI、心臓カテーテル検査など)
2. 津梁ネットワークの開示病院に定期通院されている方
3. 主治医からの指示があった場合(今後検査依頼の可能性が高い)

## 登録方法

- ① スタッフより患者説明  
同意書記入



- ② 津梁ネットワークから  
患者ID登録



- ③ 津梁ネットワークチャットより  
医師会に患者登録依頼



### ※画像連携

### ※カルテ連携

- ④ 該当病院の地連に  
名寄せ登録依頼



## 導入事例① 浦添総合病院からの患者紹介、カルテ参照

---

- 浦添総合病院 循環器内科、腎臓内科で状態安定・  
当院へ紹介
- 初回来院時、津梁ネットワーク登録状況の確認、連携

紹介状の簡素化、津梁ネットワークを通じてカルテ内容の確認  
→スムーズなクリニックでの診療



## 導入事例② 浦添総合病院への検査依頼、結果説明への活用

---

- ① 浦添総合病院へ心臓CT検査、CAG検査依頼する際、津梁ネットワークへの登録を患者へ案内
- ② 次回外来前に、心臓CT検査、CAG検査結果が津梁ネットワークにアップされているかを確認
- ③ 外来当日、医師より画像データを提示しながら説明
  - 院内データベースの圧迫が少ない(院内への画像データの取り込み不要)
  - 画像データのバックアップが取れている

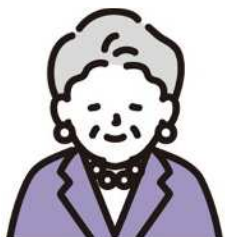
## 導入事例③ 浦添総合病院へ緊急入院の場合の状況確認



DM 外来通院中  
Aさん

- 定期外来時に、前日心窩部痛で浦添総合病院救急外来受診したと問診での聞き取り情報あり
- 津梁ネットワークを通じて開示カルテから、状況や診断内容を確認
- 症状の経過、検査結果、重症度を正確に把握することができ、再発防止や生活指導など日常診療へ活かす

## 導入事例④ 他院での検査結果活用 スムーズな外来診療 離島からの受診Bさん



離島から受診  
Bさん

午前中、豊見城中央病院で検査したけど、  
結果もらってくるのを忘れてしまったんだけど...

津梁ネットワークで結果が見れば  
採血必要ありませんよ



津梁ネットワークで結果閲覧ができるか確認します。  
名寄せ登録依頼したところ、結果閲覧可能でした。

- 再度採血せず、診療・投薬が可能となった

## 導入事例⑤ 心疾患リスクの高い離島から通院のCさん 心CT検査依頼と結果説明を1日の外来で実施



- 家族性高コレステロール血症
- 離島から受診しているCさん

心血管リスク高く、心CT検査実施したいのですが、  
検査や結果説明で何度も往復するのは大変ですね。  
1日で終わることはできませんか？



浦添総合病院の地域連携室に相談します。  
当院外来日と検査日を合わせることは可能でしょうか？

- 検査説明を当日11:30当院で実施
- 浦添総合病院12:30検査、津梁ネットワークに画像データ即時アップ、結果説明、レパーサ開始
- その日で帰島

## 導入困難事例

---

- マイナカードで受診、結果はそちらで閲覧可能では？
- 個人情報に気になるので作成したくない（主治医から必要性について説明）
- カードがこれ以上増えるのが嫌

## 導入時に困っていること

---

- 画像データだけでなく、生化学検査結果確認には開示病院の名寄せ登録が必要。地域連携室に問い合わせても？の場合あり

## 今後の当院での課題

---

- 津梁ネットワークは、医療の質・患者の負担軽減に有用
- 診療が忙しくなる中で、登録案内のオペレーション
- スタッフ教育、簡便な運用体制の構築が必要