

医科レセ・介護レセ分析報告

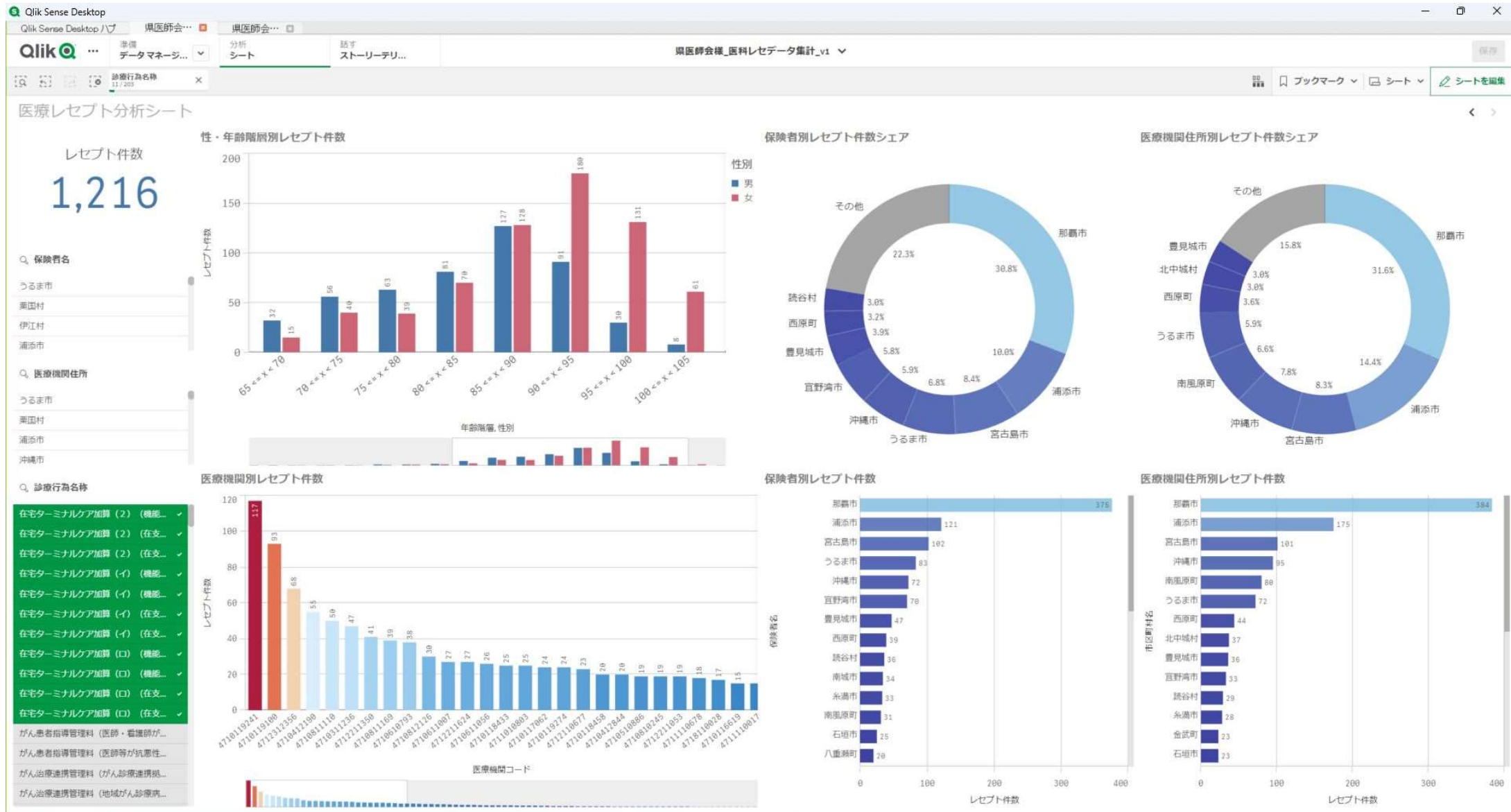
在宅医療支援事業（データ分析事業）

医科レセプト、介護レセプトの集計

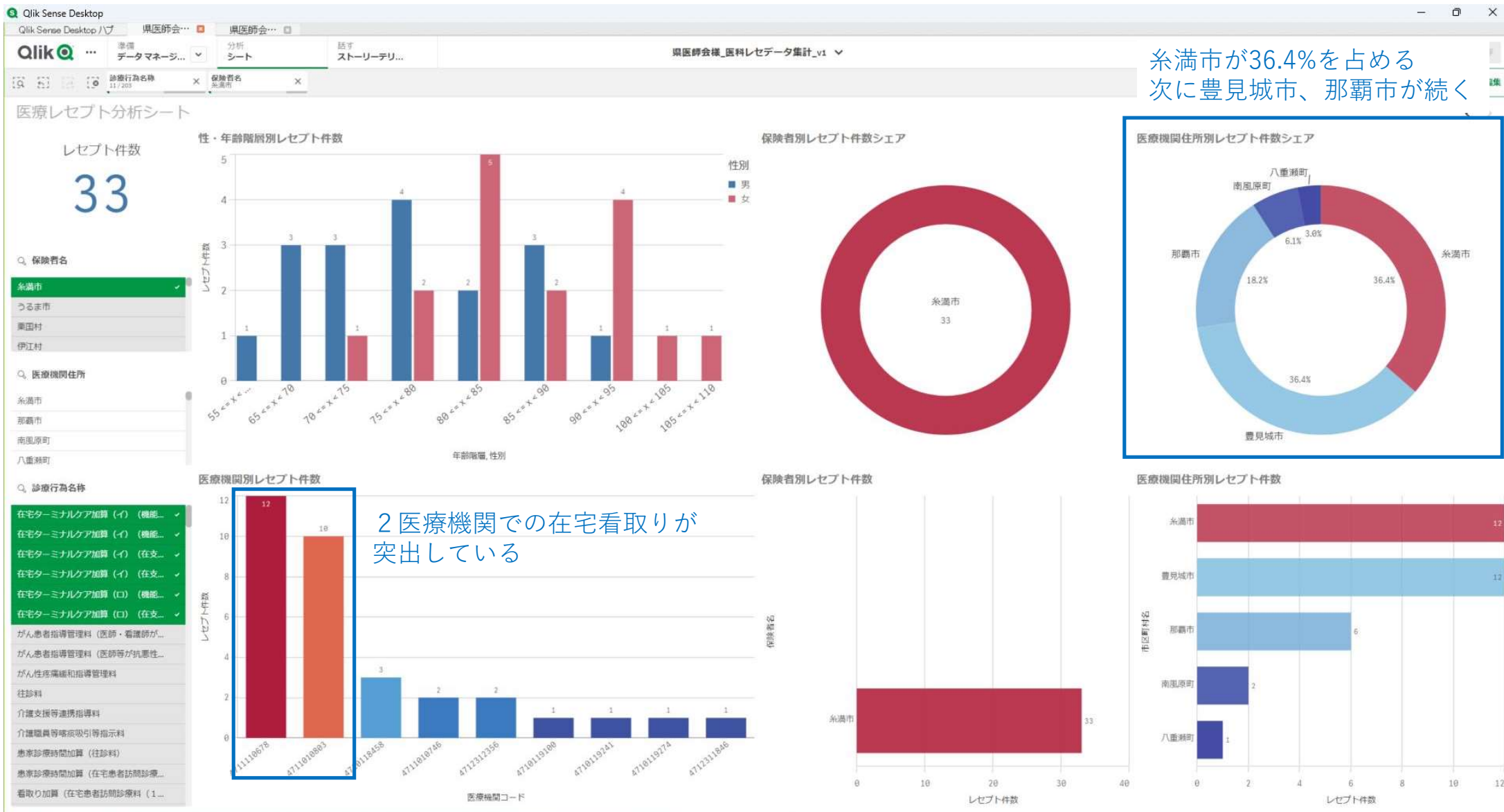
- 国保連合会より令和元年度～令和3年度審査分の医科レセプト、介護レセプトの在宅医療関連の集計データを提供いただく。
- そのうち令和3年度審査分の医科レセプト、介護レセプトのデータを集計。
- 医療計画に関する在宅医療分野の指標（KPI）を算出。
 - ・在宅看取り（ターミナルケア・看取り介護）を受けた患者数
 - ・退院支援計画書を作成した患者数
 - ・夜間・休日に往診を受けた患者数※いずれも65歳以上人口10万人あたりで算出

医科レセプト分析シート

医科レセプト分析シート（在宅看取りでの患者数（在宅ターミナルケア加算））

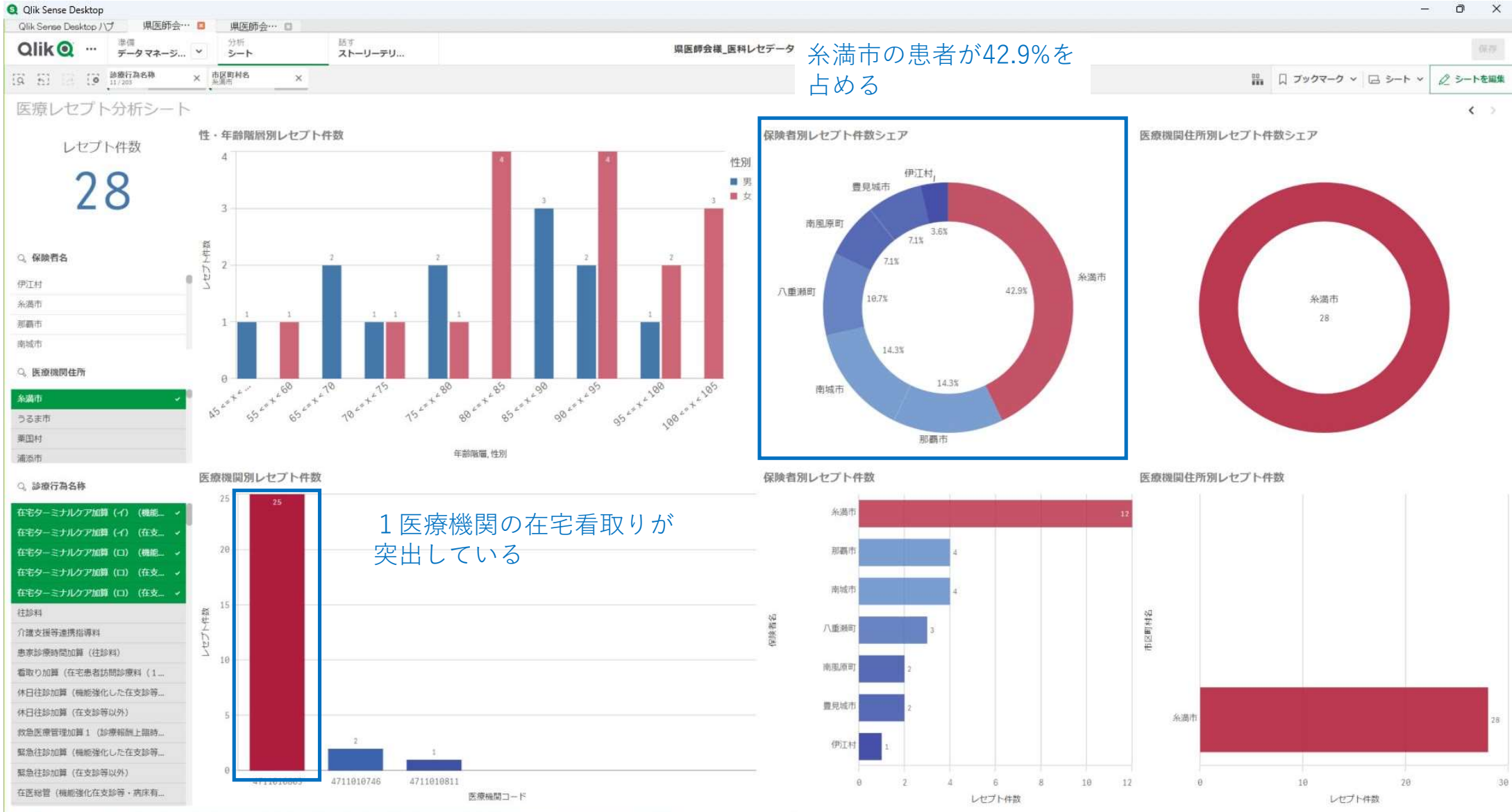


医科レセプト分析シート of 例 (在宅看取りでの患者数 (在宅ターミナルケア加算)、保険者名: 糸満市)

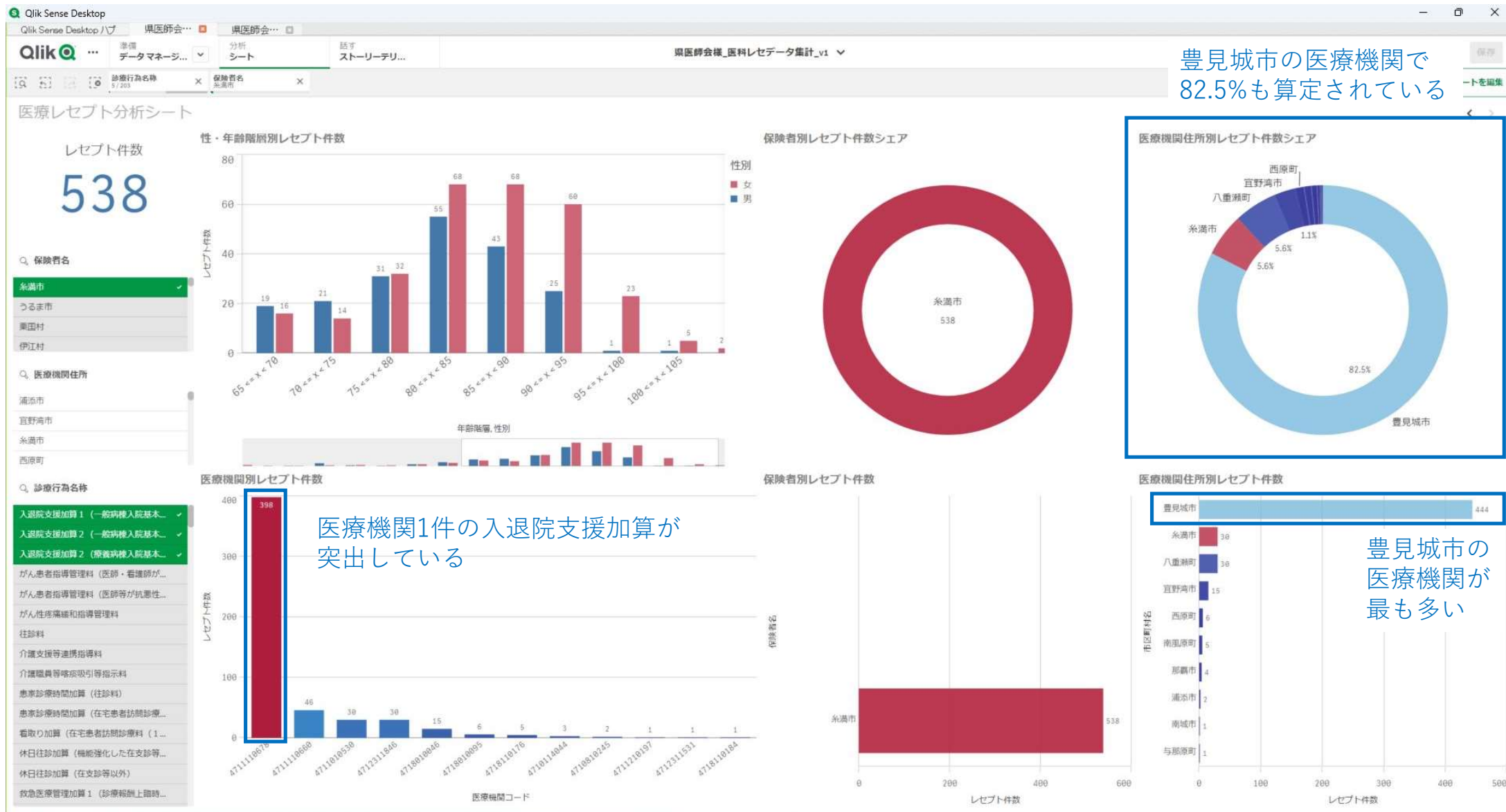


糸満市が36.4%を占める
次に豊見城市、那覇市が続く

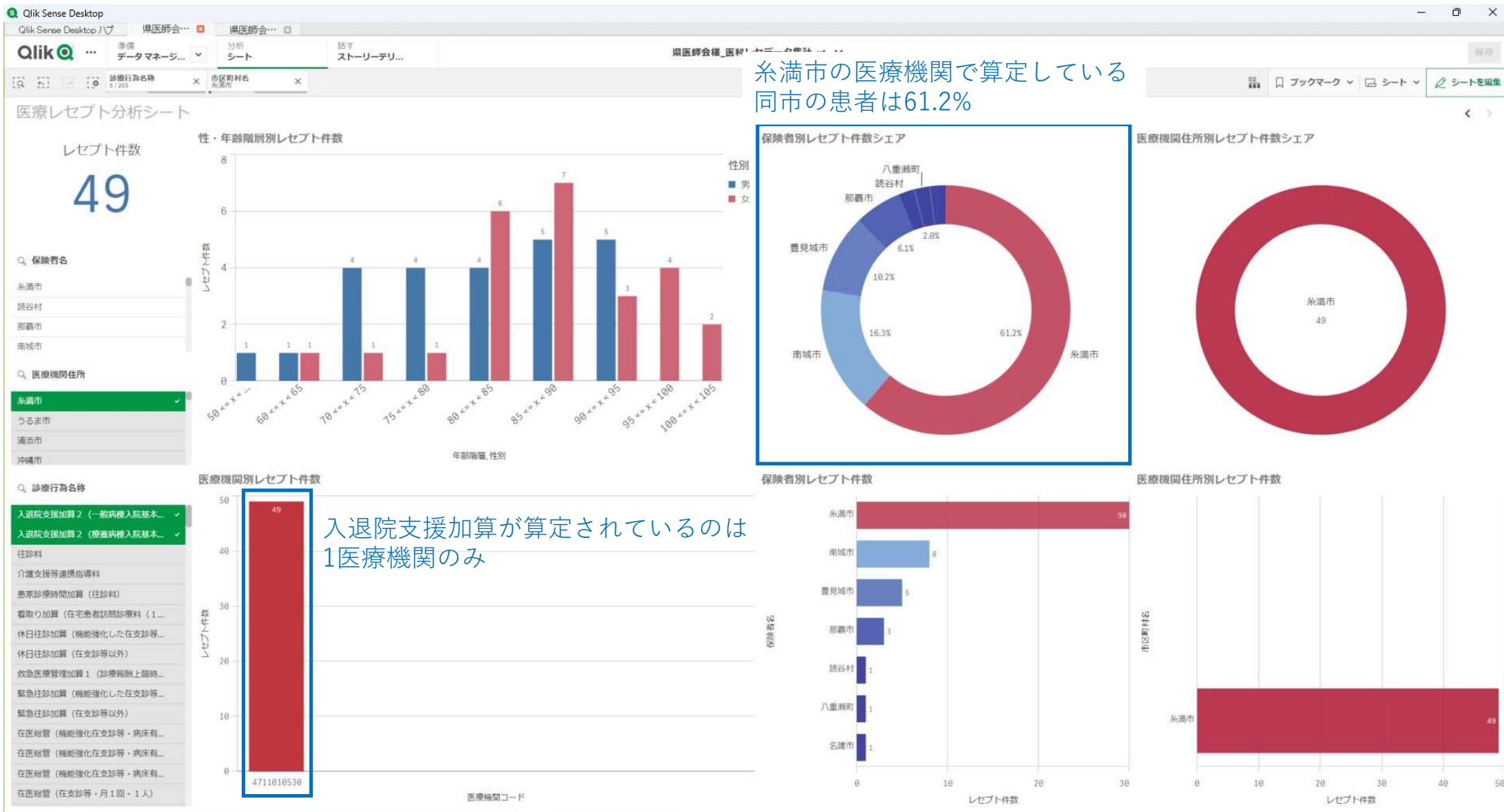
医科レセプト分析シート（在宅看取りでの患者数（在宅ターミナルケア加算）、医療機関住所：糸満市）



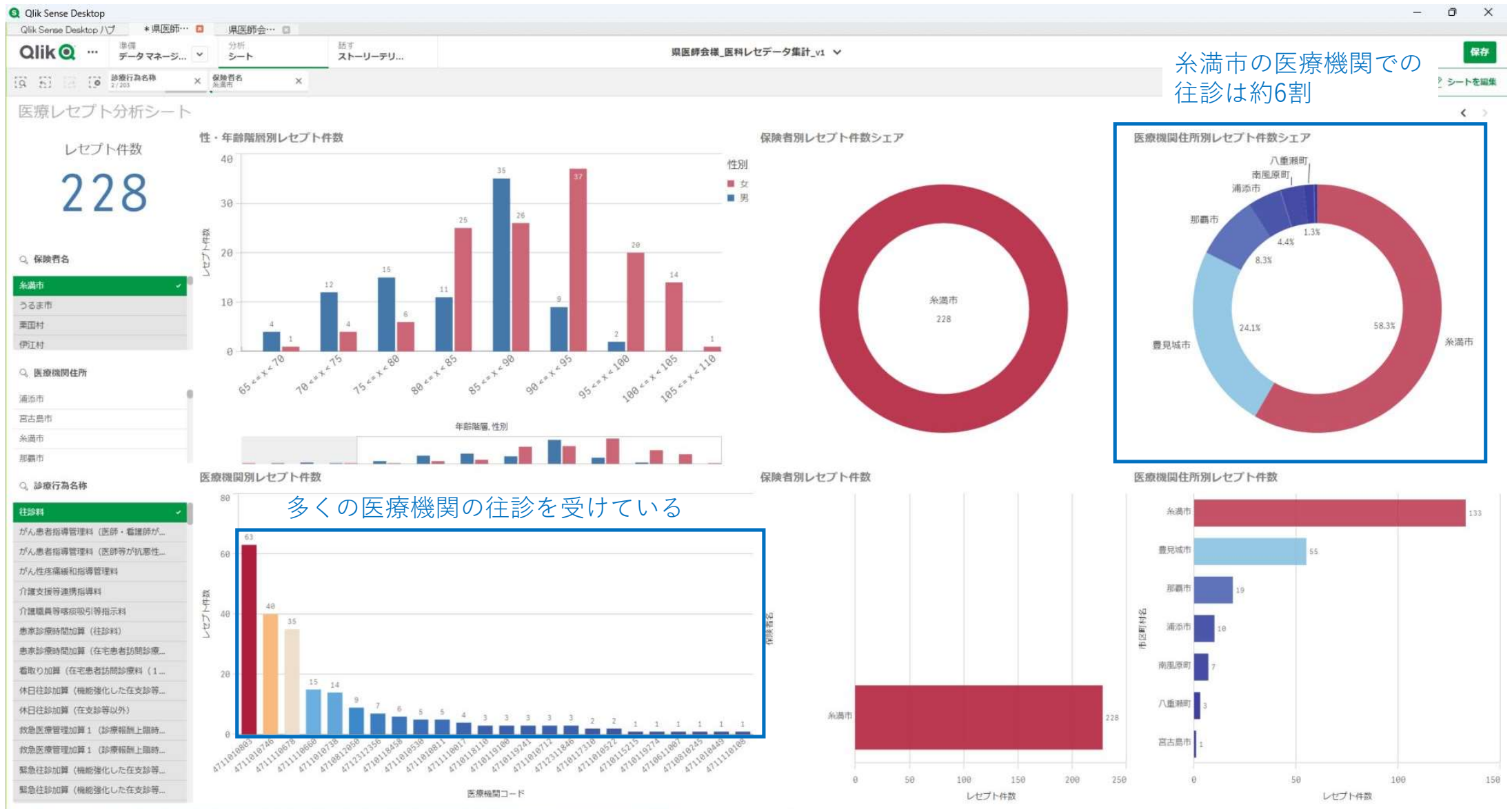
医科レセプト分析シート（退院支援計画書を作成した患者数（入退院支援加算）、保険者名：糸満市）



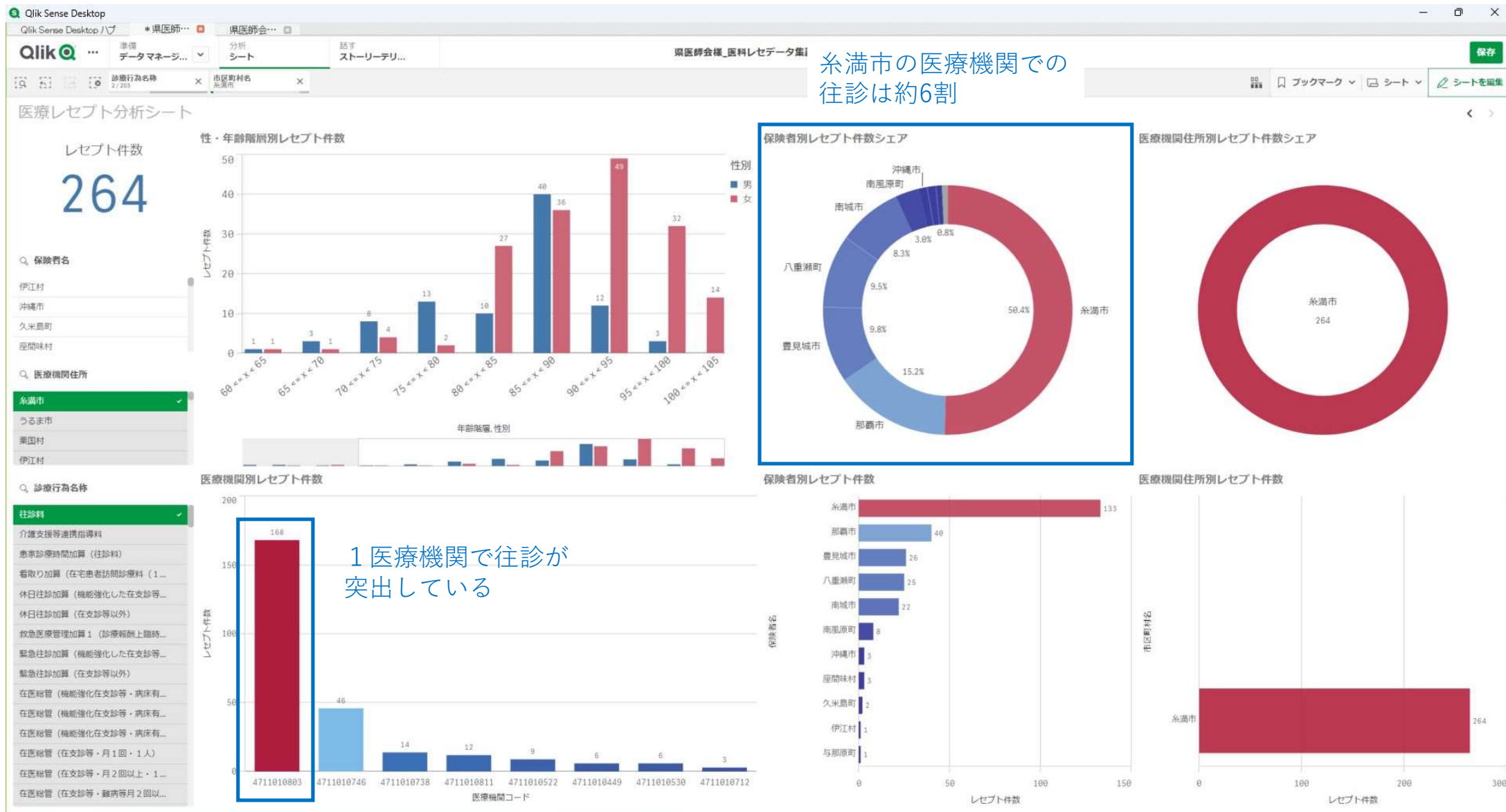
医科レセプト分析シート（退院支援計画書を作成した患者数（入退院支援加算）、医療機関住所：糸満市）



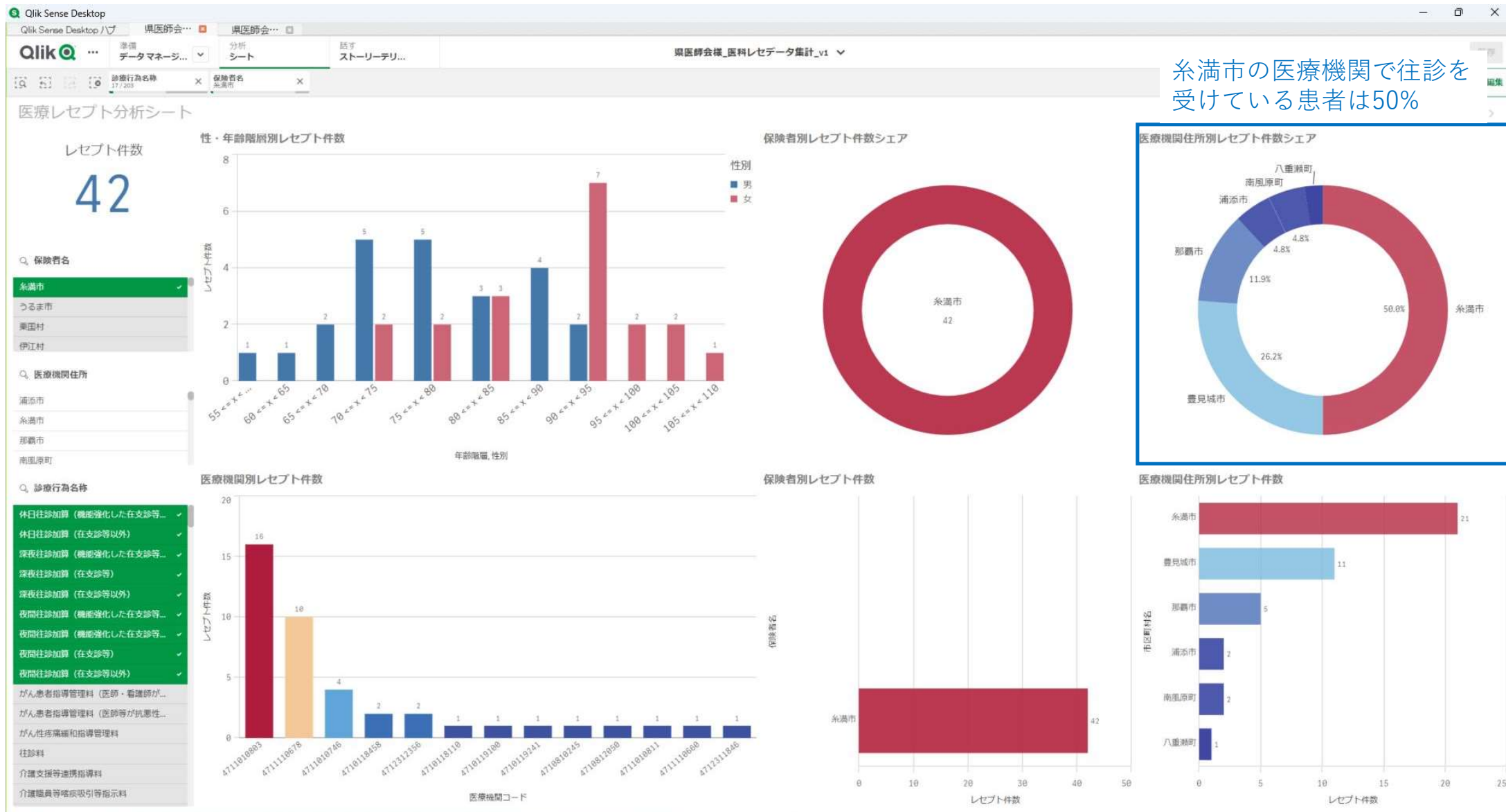
医科レセプト分析シート（往診・往診料、保険者名：糸満市）



医科レセプト分析シート of 例 (往診・往診料、医療機関住所：糸満市)

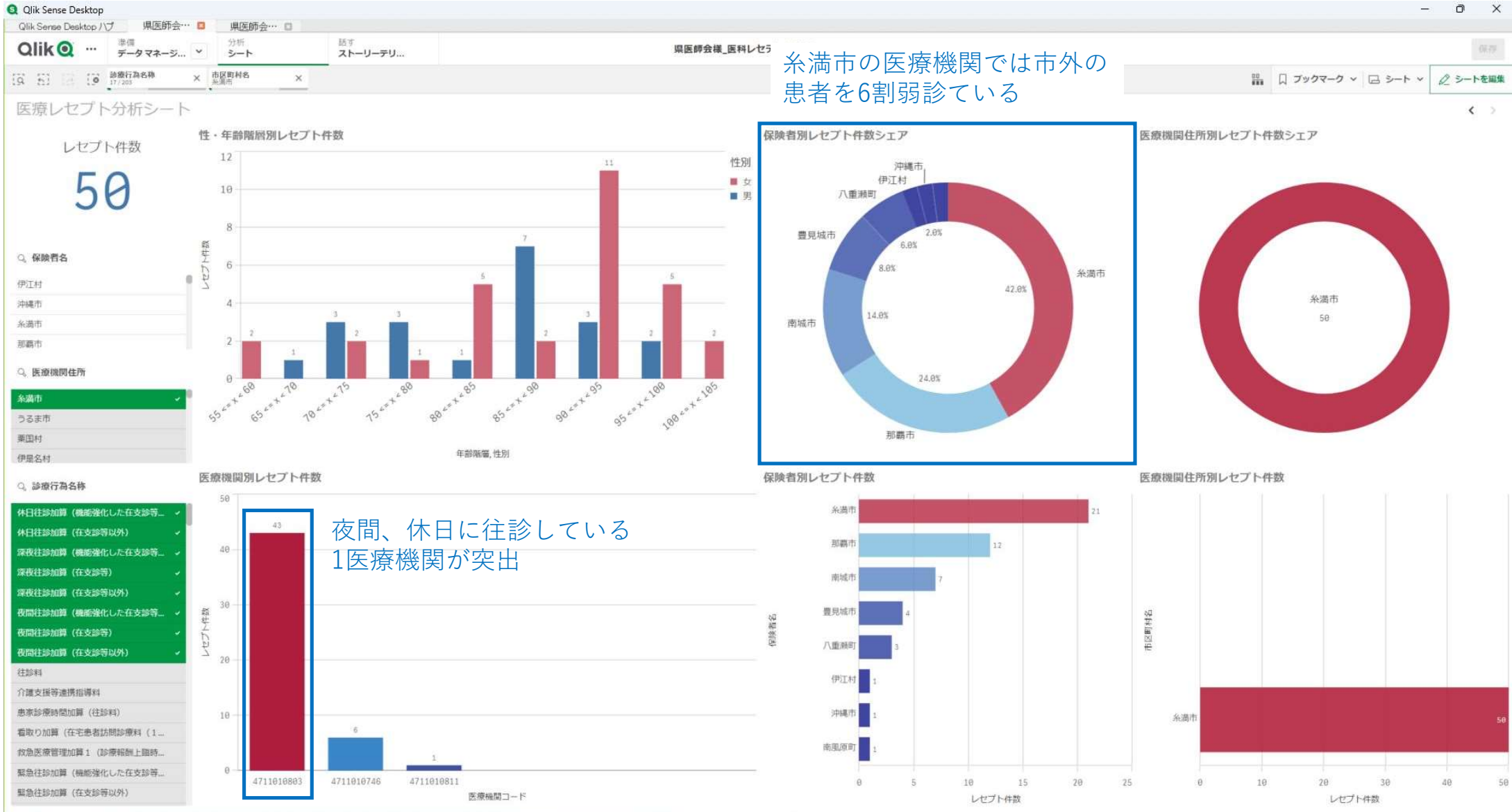


医科レセプト分析シート of 例 (夜間、休日に往診を受けた患者数、保険者名：糸満市)



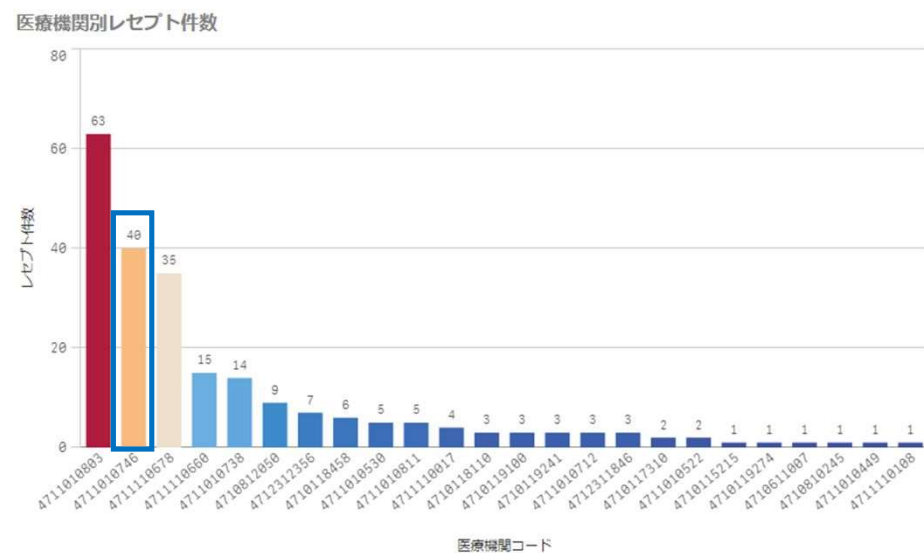
糸満市の医療機関で往診を受けている患者は50%

医科レセプト分析シート of 例 (夜間、休日に往診を受けた患者数、医療機関名：糸満市)

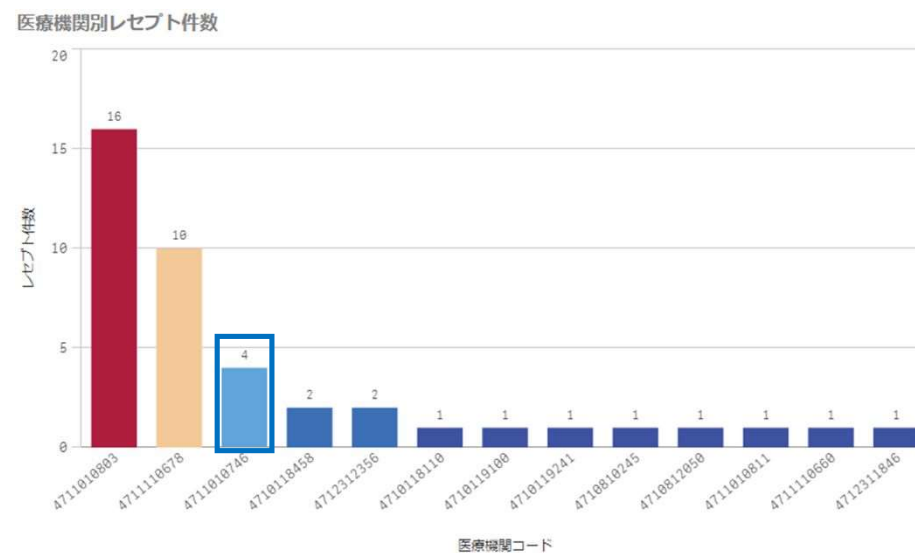


糸満市における往診の状況について（保険者：糸満市）

往診・往診料



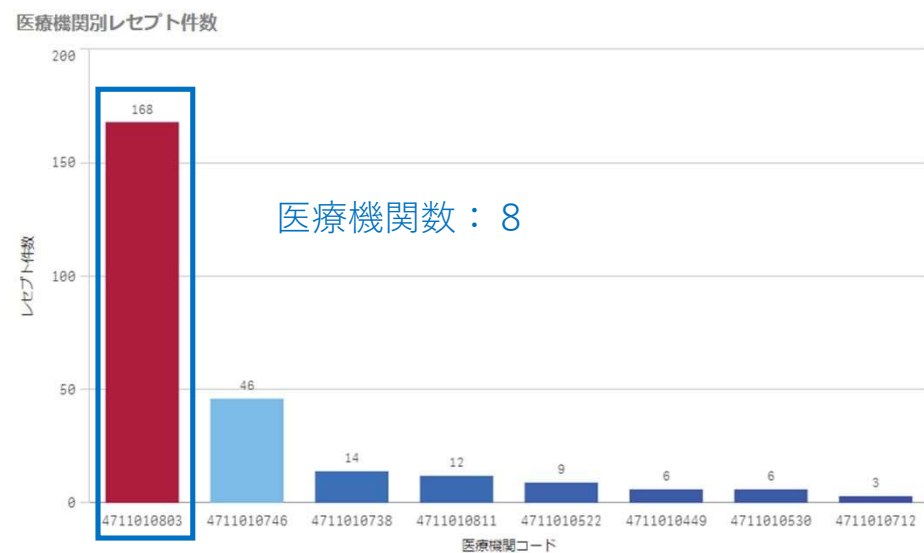
夜間・休日での往診



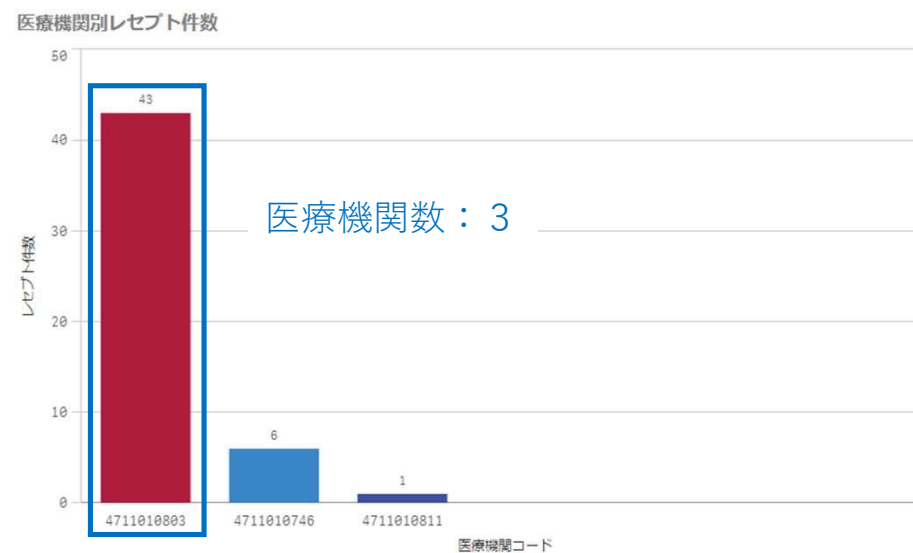
特定の医療機関で時間外の往診はかなり少なくなっていた

糸満市における往診の状況について（医療機関住所：糸満市）

往診・往診料



夜間・休日での往診



1 医療機関が突出しており、時間外の往診ができる医療機関は少ない

介護レセプト分析シート

在宅看取りに関する集計対象について

看取り介護加算

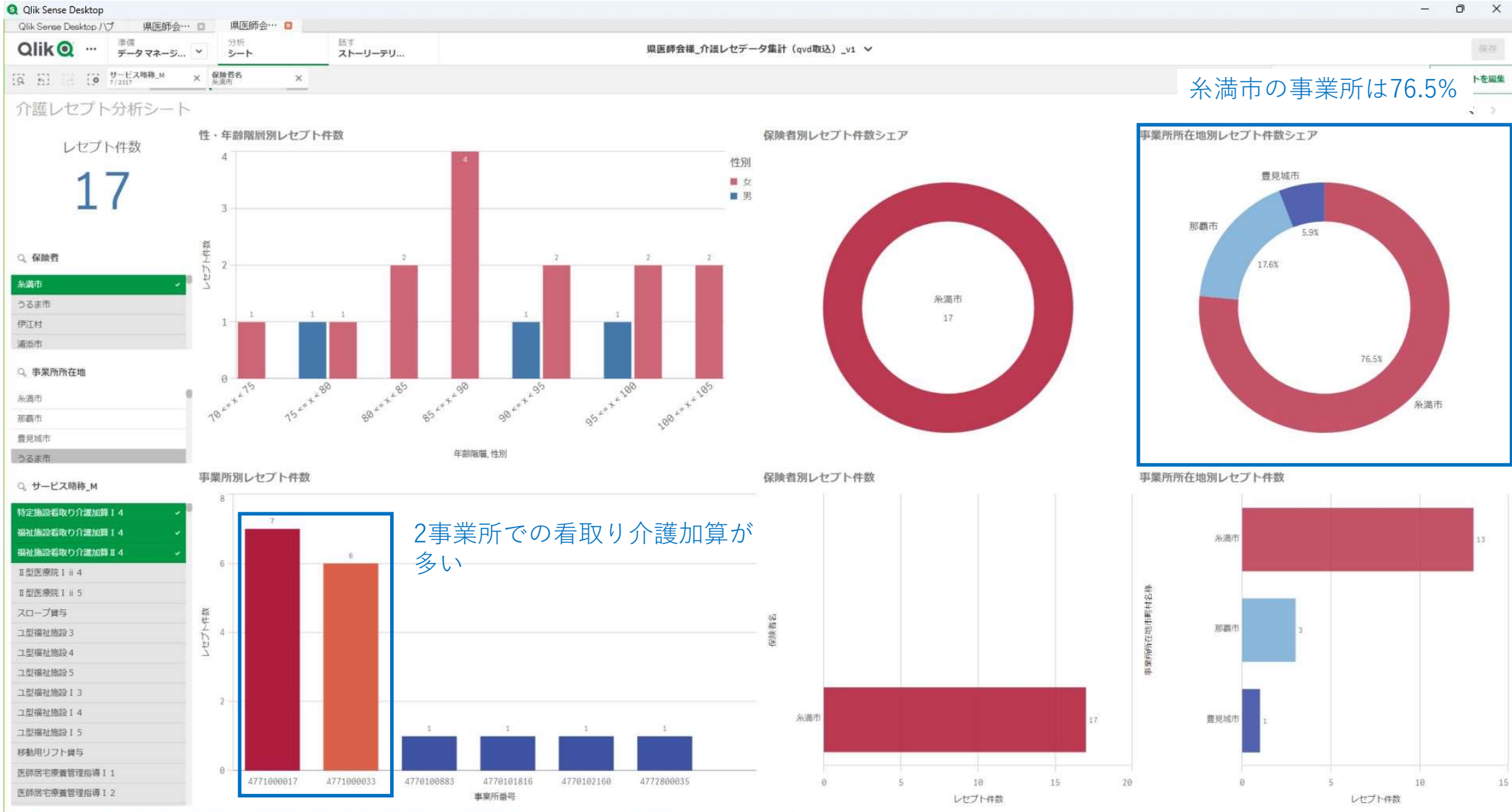
対象施設	サービス名称
地域密着型グループホーム	認知症対応型看取り介護加算 4
有料老人ホーム 軽費老人ホーム 養護老人ホーム サービス付き高齢者住宅 介護付き有料老人ホーム	特定施設看取り介護加算Ⅰ 4
	特定施設看取り介護加算Ⅱ 4
	地域特定施設看取り介護加算Ⅰ 4
地域密着型介護老人福祉施設	福祉施設看取り介護加算Ⅰ 4
	福祉施設看取り介護加算Ⅱ 4
	地福祉施設看取り介護加算Ⅰ 4

ターミナルケア加算

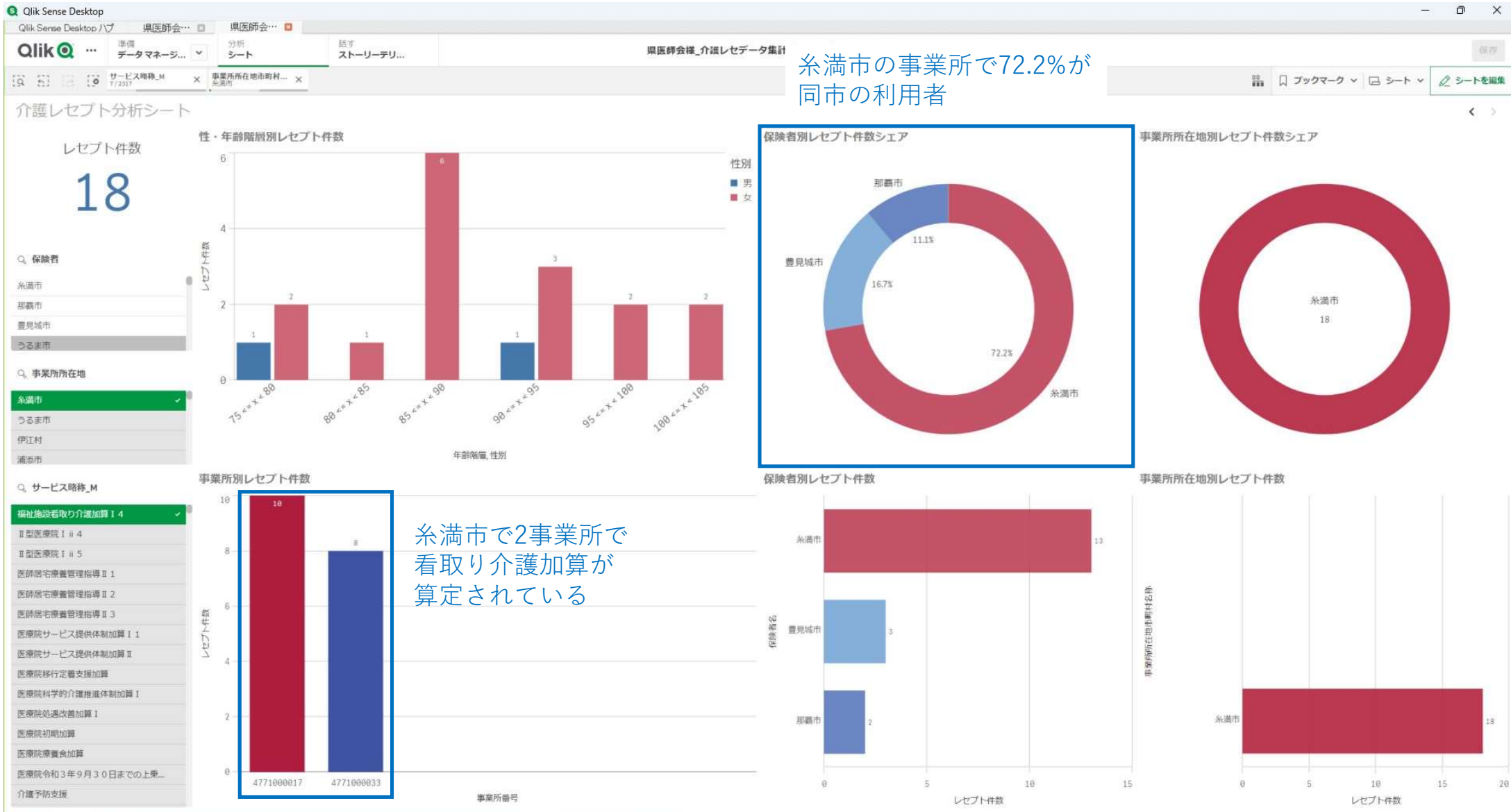
対象施設	サービス名称
在宅・特養	訪問看護ターミナルケア加算
介護老人保健施設	保健施設ターミナルケア加算 4 1
	保健施設ターミナルケア加算 4 2
訪問看護	定期巡回ターミナルケア加算
	看護小規模ターミナルケア加算

介護施設での看取りが集計対象に含まれている

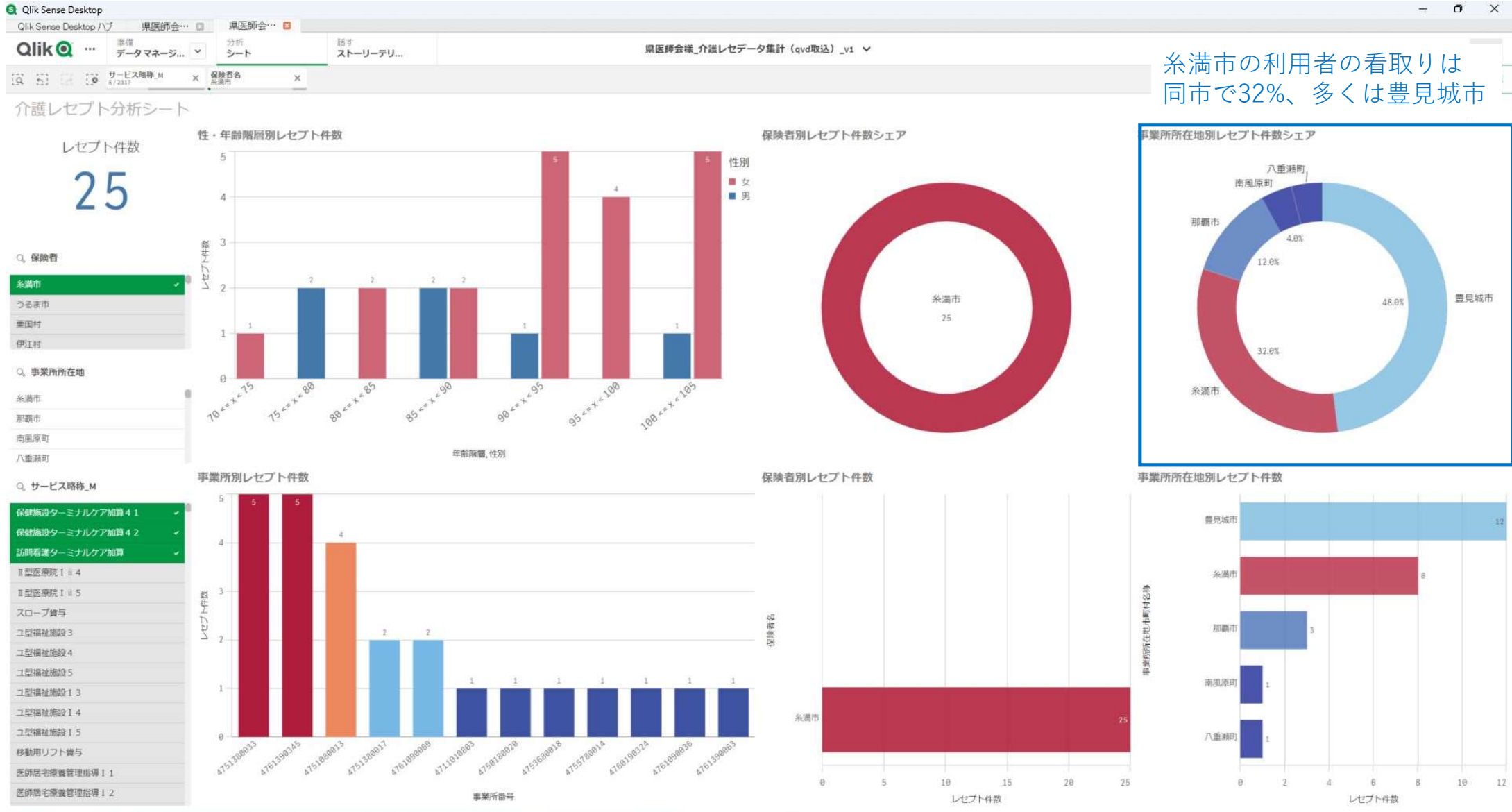
介護レセプト分析シート（在宅看取り（看取り介護加算）、保険者名：糸満市）



介護レセプト分析シート（在宅看取り（看取り介護加算）、事業所所在地：糸満市）

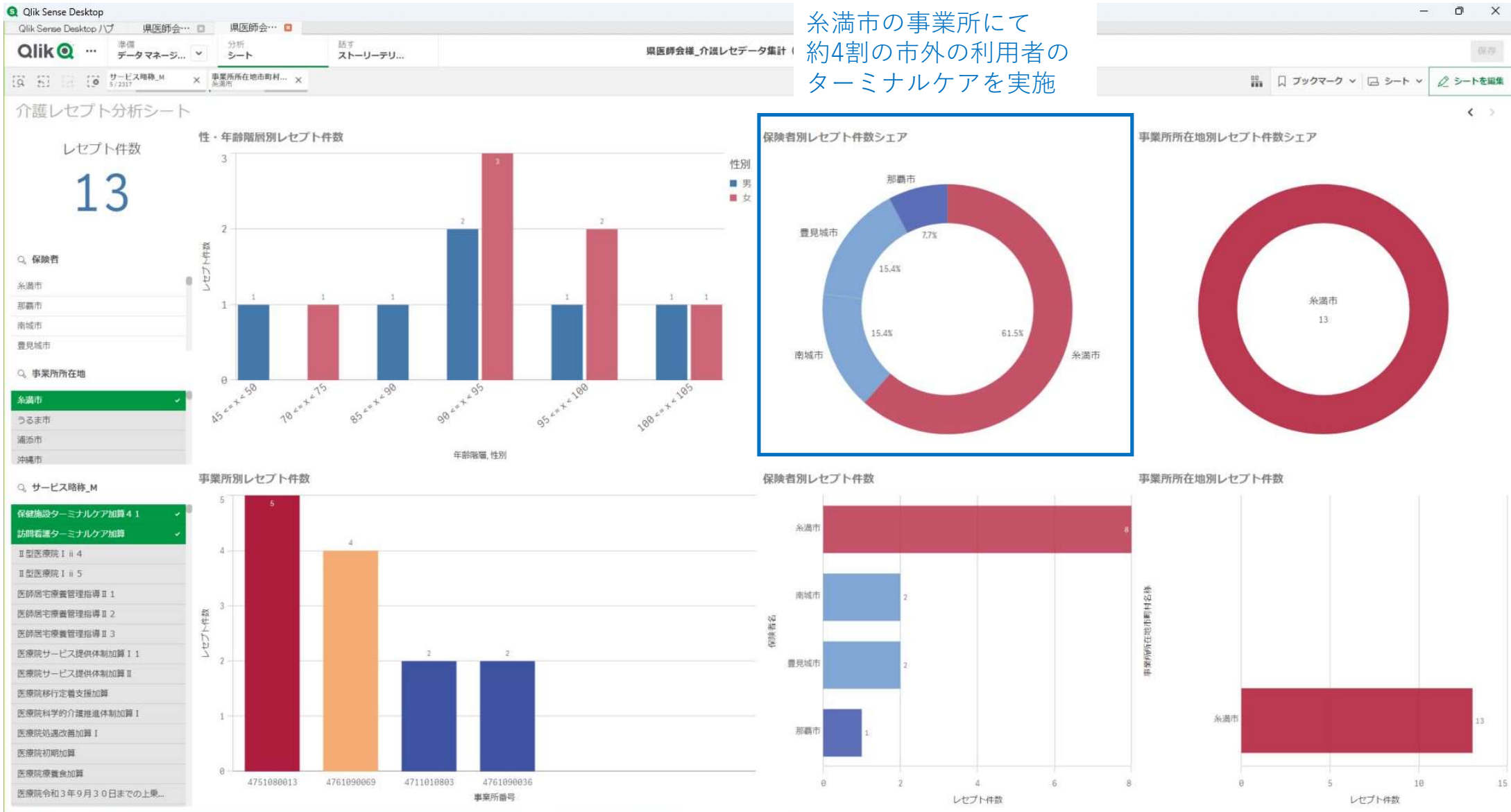


介護レセプト分析シートの例（在宅看取り（ターミナルケア加算）、保険者名：糸満市）



糸満市の利用者の看取りは
同市で32%、多くは豊見城市

介護レセプト分析シート（在宅看取り（ターミナルケア加算）、事業所所在地：糸満市）



まとめ

- 医科レセプト、介護レセプトにより、沖縄県内の在宅医療の状況が可視化でき、市町村ごとの実態が確認できた。
- 今後は各市町村に実績をフィードバックしていく。
- 次年度も国保連合会から引き続きレセプト集計データを提供いただき在宅医療の経年変化を分析していく予定。