
特定健診情報提供(トライアングル)事業 手順・ツール紹介

令和元年10月09日

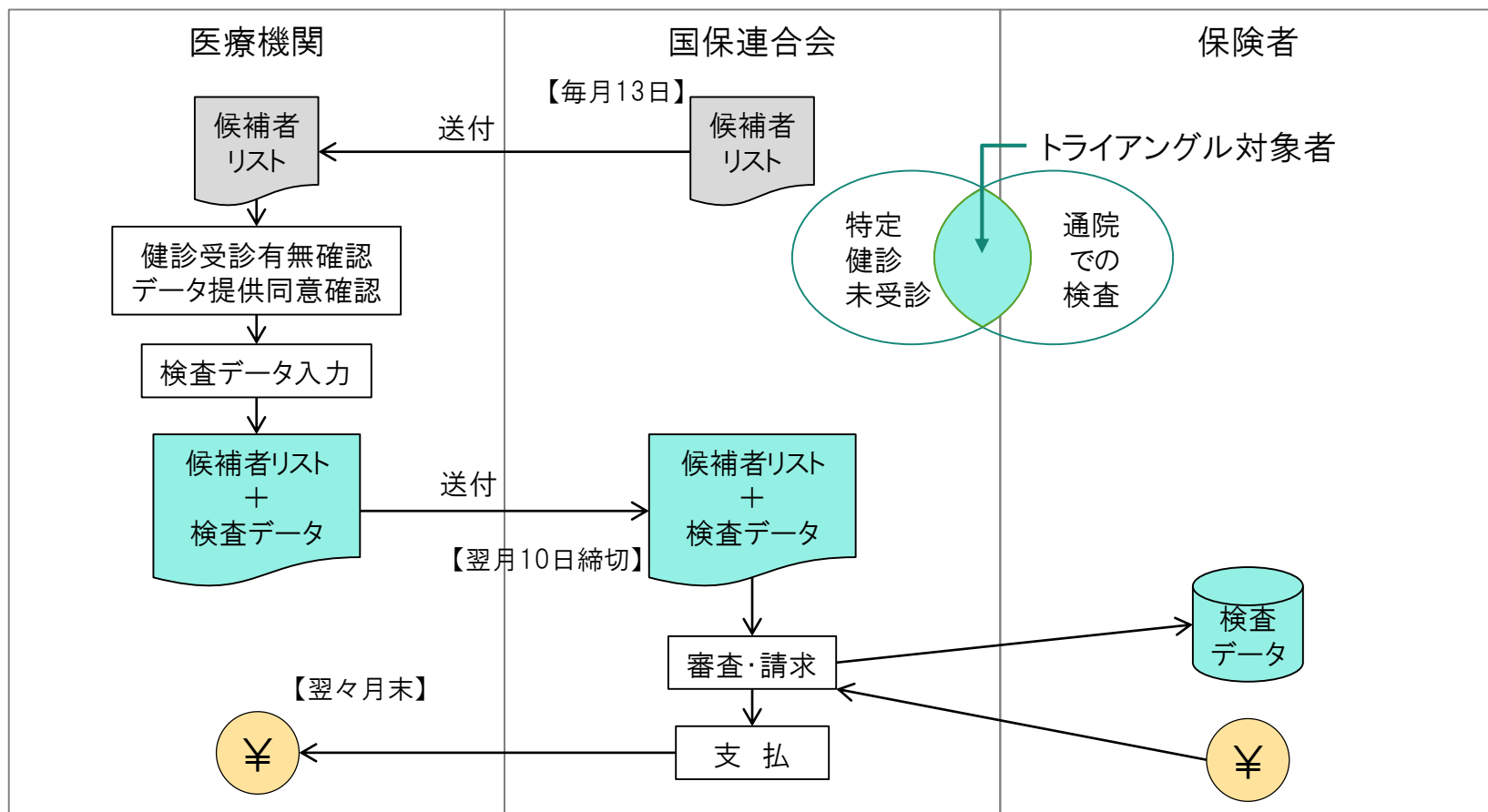
沖縄県国民健康保険団体連合会

目次

- 手順概要
- ツール種別
- ツール利用環境
- ツール利用開始の手続き
- 機能概要
- 利用の流れ
- 運用スケジュール(月次運用)
- 令和元年度スケジュール(予定)
- ツール変更点
- その他のお知らせ

手順概要(月次運用)

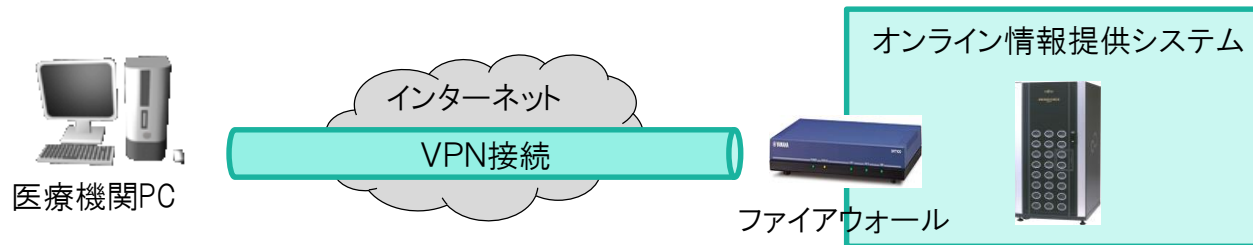
- 国保連合会にて、候補者(検査実績があり特定健診未受診の被保険者)のリストを医療機関に提供
- 医療機関にて検査データを入力し国保連合会に送付
- 国保連合会で審査の上、保険者への請求・医療機関への支払をワンストップで処理



ツール種別

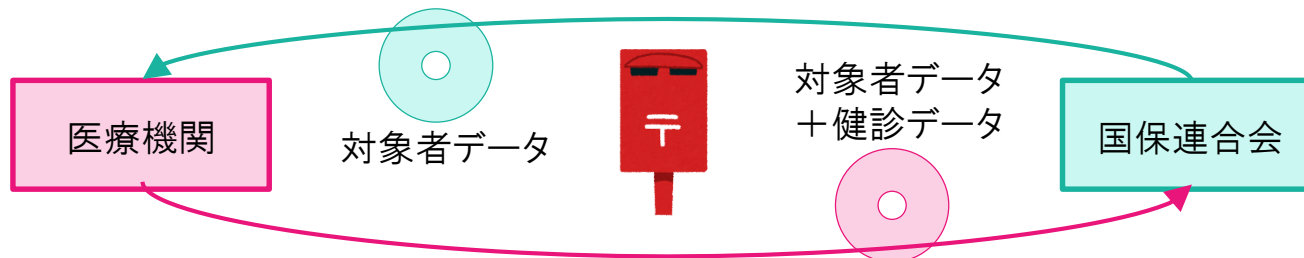
• オンライン情報提供システム

- インターネット環境を利用して、医療機関からオンラインで利用可能なシステム
- 高いセキュリティを確保しており、安全に利用可能
 - VPNによる暗号化通信
 - 電子証明書を利用した端末の認証
 - 外部侵入を防ぐファイアウォールの導入
 - ウィルスやワーム、スパイウェア、アドウェア 等のマルウェア対策の実施



• CDツール

- Excelを利用したシステムをCDに焼き付け、郵送して運用
- インターネット接続できるパソコン環境が無い場合等に利用可能



ツール利用環境

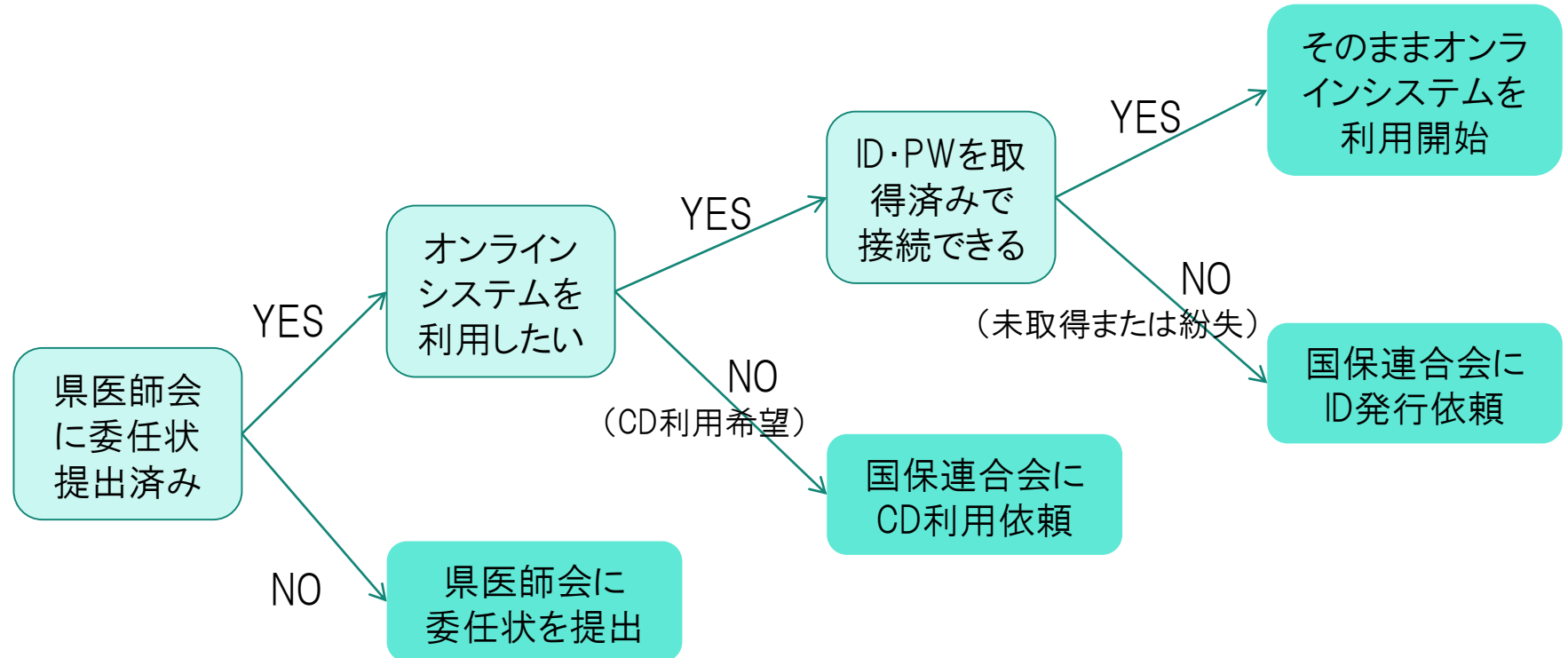
	オンラインシステム	CDツール
PC OS	Windows7 以上	Windows7 以上
ソフトウェア	Internet Explorer10 以上(推奨)	Excel2007 以上
その他	インターネット接続※1	圧縮・解凍ツール※2

※1:VPN接続(セキュアな接続)を行うための、ソフトウェア等を配布致しますので
インストール・初期設定してご利用頂きます

※2:CDに保存するデータはパスワード付きで圧縮致します。(医療機関から返送する
際にも圧縮願います。)圧縮・解凍ツールが必要な機関には、ソフトウェアを配布
することが可能です

ツール利用開始の手続き

- オンラインシステムのご利用には、接続ツールの設定と接続ID・パスワードが必要
- CDツールは、国保連合会にて毎月CDを作成して郵送



【接続ID発行・CD利用 依頼先】

沖縄県国民健康保険団体連合会 事業課
TEL: 098-863-2357
トライアングル事業担当 玉置(たまき)

機能概要

- オンライン、CDいずれのツールも、以下の機能を有しています

1. トライアングル対象候補者リストの閲覧
2. 健診データの入力

1. 対象候補者リスト

特定健診情報提供（トライアングル）事業
オンライン情報提供システム

検索

検索名: 4700123456 | TRYクニック

保険者: [] 被保険者証番号: [] 性別: [] 支払年月: []

カルテ: [] 氏名: [] 受付/支払状況: []

新規 CSV出力 終了

4件 (入力可:2 受付待ち:1 受付済:0 支払確定:1 その他:0)

No.	カルテ番号	保険者	証番号	氏名	性別	生年月日	届検査	支払年月	備考	編集
1	0_01900 イリオモ子	那覇市	589897	西原 幸治	男	\$25.05.04	○	-	-	編集 印刷 詳細提供済
2	0022973	那覇市	603387	沖繩 明子	女	\$28.09.25	-	-	-	編集 印刷 詳細提供済
3	12345	那覇市	11111111	國保 太郎	男	\$50.11.11	-	-	受付待ち	編集 印刷 詳細提供済
4	0_0150005	那覇市	422910	浜崎 真実	男	\$44.05.02	-	H30-11	支払確定	編集 印刷



特定健診情報提供（トライアングル）事業
オンライン情報提供システム

入力/修正画面

検索名: 4700123456 | TRYクニック

保存 戻る

保険者: [] 被保険者証番号: [] 性別: [] 生年月日: 昭和 [] 年 [] 月 [] 日

氏名: [] 受付日: 令和 [] 年 [] 月 [] 日 カルテ番号: []

身長 [] cm 空腹血糖 [] mg/dl 1 服薬(血圧) [] 1:はい 2:いいえ 3:はい

体重 [] kg 又は 随時血糖 [] mg/dl 2 服薬(糖尿) [] 1:はい 2:いいえ 3:はい

腹囲 [] cm HbA1c [] % 3 服薬(脂質) [] 1:はい 2:いいえ 3:はい

最高血圧 [] mmHg 尿糖 [] 4 高血糖(強) [] 1:はい 2:いいえ 3:はい

最低血圧 [] mmHg 尿蛋白 [] 5 高血糖(弱) [] 1:はい 2:いいえ 3:はい

中性脂肪 [] mg/dl 1- 2= 3+ 4=2= 5=3+ 6 高血糖(軽) [] 1:はい 2:いいえ 3:はい

HDL [] mg/dl 尿潜血 [] 7 貧血 [] 1:はい 2:いいえ 3:はい

LDL [] mg/dl 又は 外打付 [] mg/dl 8 喫煙 [] 1:はい 2:いいえ 3:はい

nonHDL [] mg/dl eGFR [] ml/min/1.73m² 9 20 身体量変化 [] 1:はい 2:いいえ 3:はい

GOT [] U/L 尿酸 [] mg/dl 10 運動習慣 [] 1:はい 2:いいえ 3:はい

GPT [] U/L 11 身体活動 [] 1:はい 2:いいえ 3:はい

rGTP [] U/L 12 歩行速度 [] 1:はい 2:いいえ 3:はい

13 咀嚼 [] 1:何でも 2:かみにくい 3:ほとんど噛まない

14 食べ方(早食等) [] 1:はい 2:普通 3:はい

15 食べ方(就寝前) [] 1:はい 2:いいえ 3:はい

16 食べ方(前食) [] 1:はい 2:いいえ 3:はい

17 朝食快便 [] 1:はい 2:いいえ 3:はい

18 飲酒 [] 1:毎日 2:時々 3:ほとんど飲まない

19 飲酒量 [] 1:1合未満 2:1-2合未満 3:2-3合未満 4:3合以上

20 睡眠 [] 1:はい 2:いいえ 3:はい

21 生活習慣の改善 [] 1:改善の量なし 2:6か月以内 3:1か月以内 4:既に改善(事業実施) 5:既に改善(半年以上)

22 保健指導の意思 [] 1:はい 2:いいえ 3:はい

医師の診断 []

医師の氏名 []

代行入力について

入力代行 なし:情報提供料 ¥1,430

追加検査代行 なし:追加検査料 ¥1,650

COPYRIGHT (C) 2017 沖縄県国民健康保険協会連合会

利用の流れ

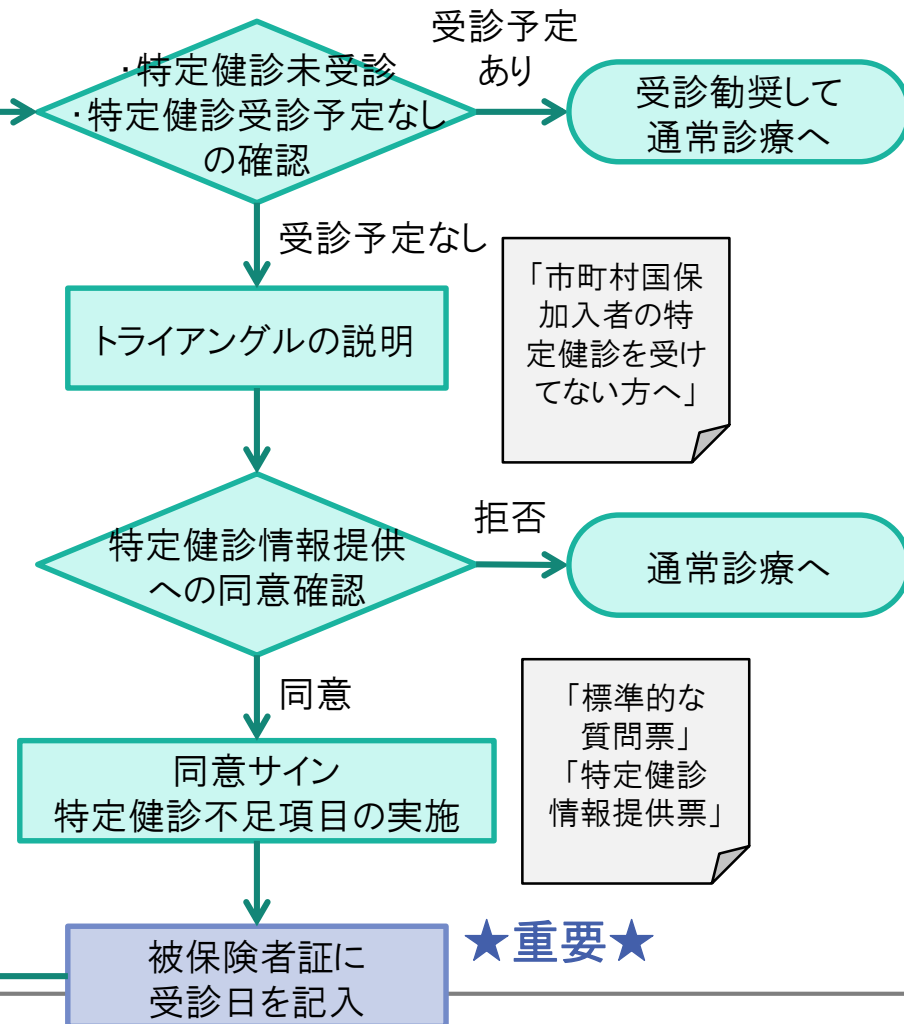


システムにて
対象者の確認

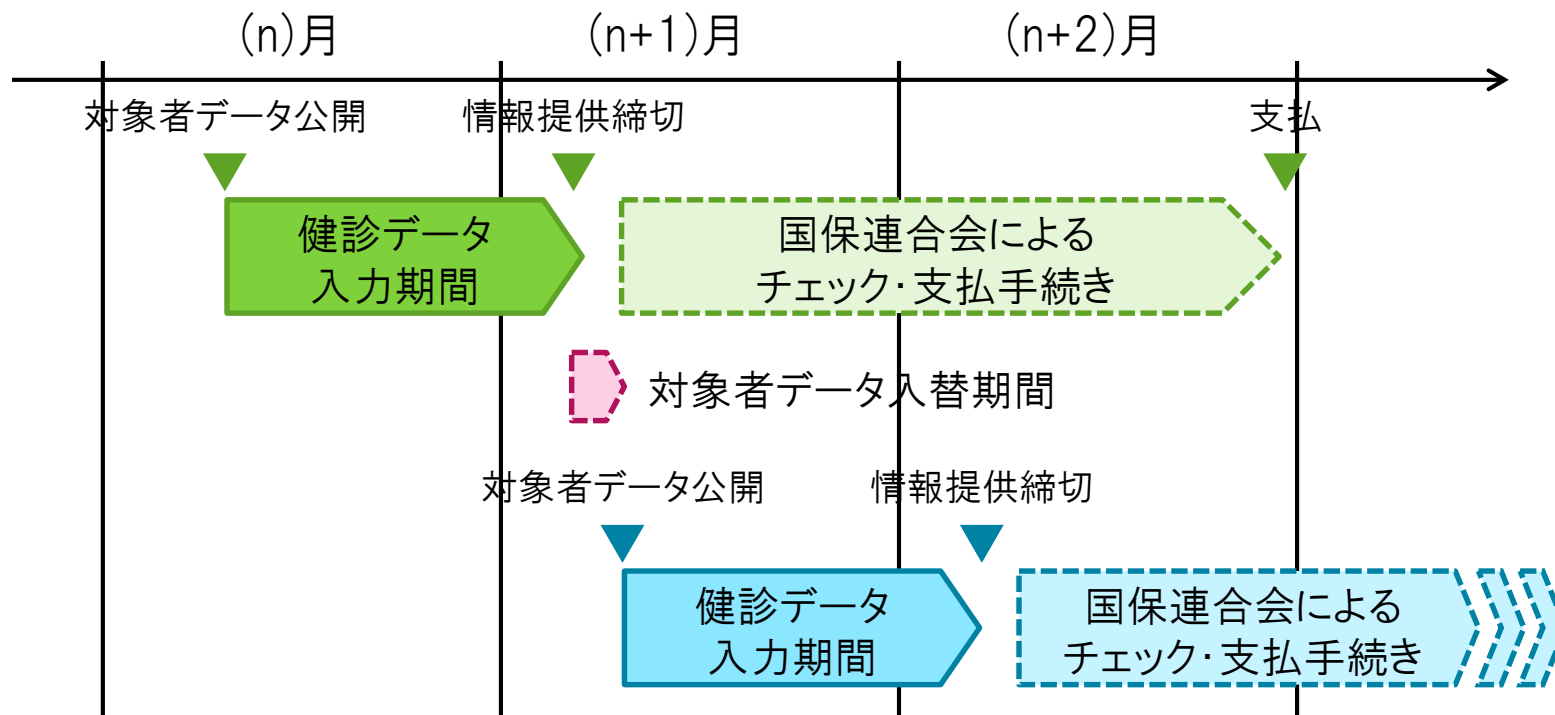
1. 対象候補者リスト

2. 健診データ入力

健診データの
システム登録



運用スケジュール(月次運用)



- 毎月13日頃(前月締切の3営業日後)対象者データを公開します
- 各医療期間様にて入力を進めて頂きます(健診データ入力期間)
- 毎月10日(休日の場合は前営業日)に情報提供を締切ります
- 情報提供締切後、次月の対象者データ公開までの期間に国保連合会にてデータ入替作業を行います。(対象者データ入替期間)その間はデータを入力できません

令和元年度スケジュール(予定)

	対象者名簿提供	健診情報入力締切	請求・支払
	国保連合会→医療機関	医療機関→国保連合会	国保連合会→市町村 国保連合会→医療機関
第1回	令和元年11月13日	令和元年12月10日	令和 2年 1月
第2回	令和元年12月13日	令和 2年 1月10日	令和 2年 2月
第3回	令和 2年 1月15日	令和 2年 2月10日	令和 2年 3月
第4回	令和 2年 2月13日	令和 2年 3月10日	令和 2年 4月
第5回	令和 2年 3月13日	令和 2年 4月10日	令和 2年 5月

ツール変更点

- 増税対応
 - 情報提供料 ¥1,430
 - 追加検査料 ¥1,650
- パスワードの新規採番
 - パスワード7桁⇒8桁へ変更

その他のお知らせ

- データ入力締切後のデータ修正
 - 医療機関から国保連合会にデータ修正依頼を行って下さい
 - 国保連合会にてシステムのデータを修正します
- オンライン接続方法の変更
 - インターネット経由でセキュアな接続を実現している基盤の更新があり、その際に接続先・接続方法が変更となっております
 - 接続用ソフトウェアの再インストール・再設定が必要となります
 - 必要資材および手順書を配布致しますので、利用PCに設定をお願いします

特定健診情報提供（トライアングル）事業
健診データ 修正依頼

依頼日
令和 年 月 日

【依頼者】

医療機関番号	
医療機関名	
部署	
担当者	
電話番号	

【修正対象者】

保険者番号	被保険者番号
氏名	性別
生年月日	受診日

【修正データ】

修正項目	
修正値 (誤)	(正)

【備考】

--

送付先

沖縄県国民健康保険団体連合会
沖縄県那覇市西 3-14-18
保険者支援課 (TEL: 098-863-2357)
(担当: 岸本)

※個人情報を含むため、安全な方法（レターパック等）で送付願います。